



**ggm**moebel  
INTERNATIONAL

# PHANTOM

**DE** Bedienungsanleitung Batterie / **EN** Battery user manual  
**IT** Manuale d'uso della batteria / **FR** Manuel d'utilisation de la batterie

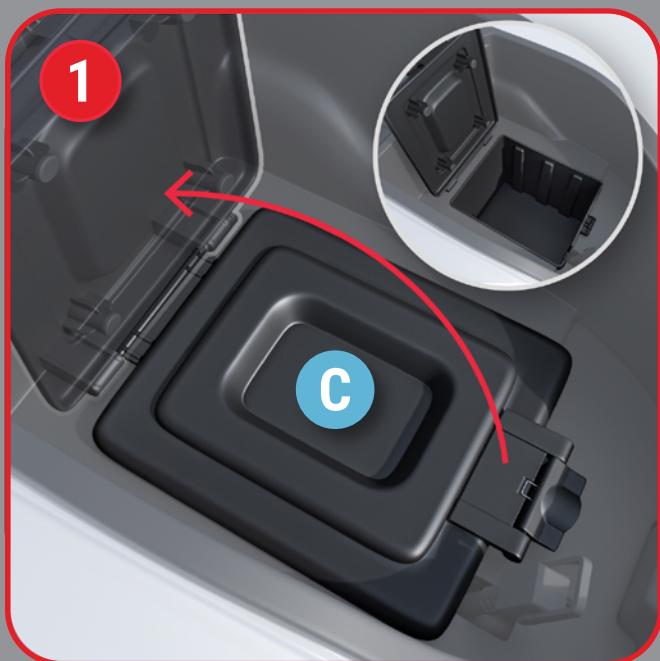


**DE** - Drücken Sie die Taste (A), um den Ladezustand der Batterie (B) zu prüfen

**EN** - Press the button (A) to check battery (B) level

**IT** - Premere il pulsante (A) per controllare il livello della batteria (B)

**FR** - Appuyez sur le bouton (A) pour vérifier le niveau de la batterie (B)



**DE** - Öffne den Deckel (C)

**EN** - Open the lid (C)

**IT** - Apri il coperchio (C)

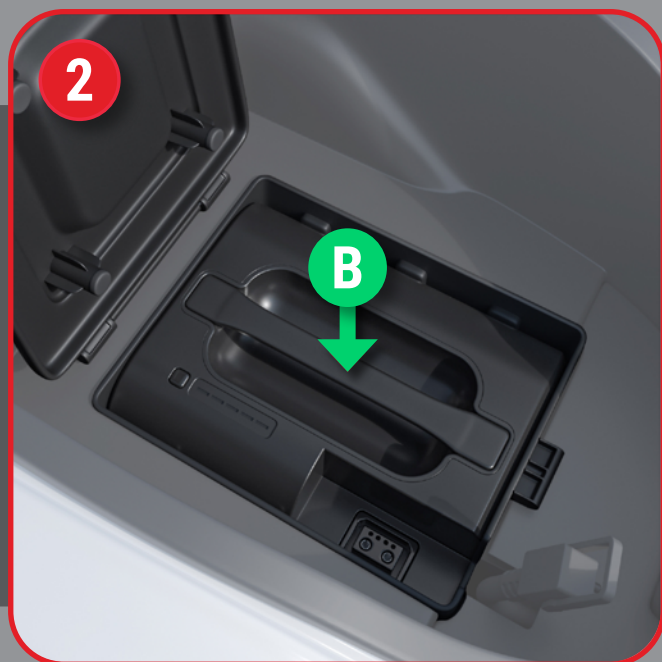
**FR** - Ouvrez le couvercle (C)

**DE** - Legen Sie die Batterie ein (B)

**EN** - Insert the battery (B)

**IT** - Inserisci la batteria (B)

**FR** - Insérez la batterie (B)

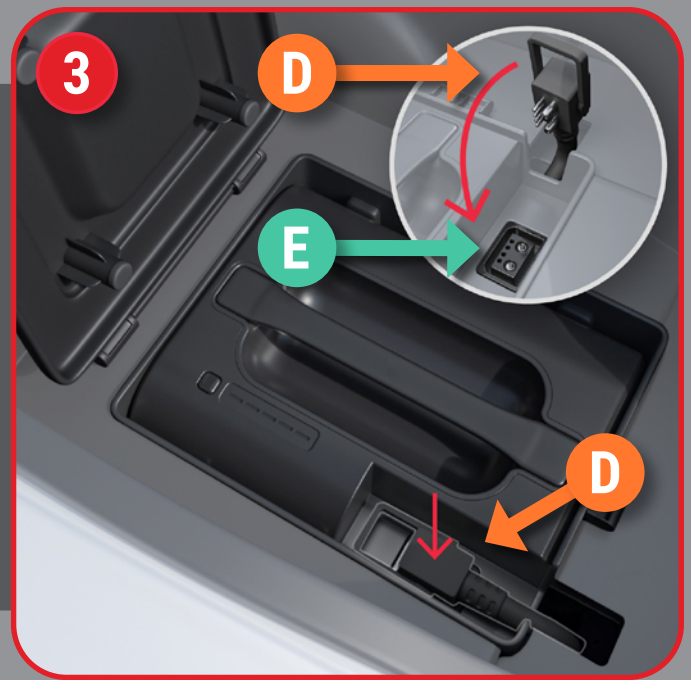


**DE** - Verbinden Sie den Stecker (D) mit der Batteriebuchse (E)

**EN** - Connect the plug (D) to the battery socket (E)

**IT** - Collegare la spina (D) alla presa della batteria (E)

**FR** - Connectez la fiche (D) à la prise de la batterie (E)



**DE** - SchlieÙe den Deckel (C)

**EN** - Close the lid (C)

**IT** - Chiudi il coperchio (C)

**FR** - Ferme la couverture (C)

# PHANTOM



**ggm moebel**  
INTERNATIONAL